



Uniwersytet  
Wrocławski

# Nowy kierunek studiów GENETYKA I BIOLOGIA EKSPERYMENTALNA

Studia licencjackie

## DLACZEGO GENETYKA I BIOLOGIA EKSPERYMENTALNA?

Jeśli interesuje Cię poznanie mechanizmów rządzących tym, co dzieje się w komórkach, jeśli chcesz wiedzieć, w jaki sposób geny decydują o rozwoju i funkcjonowaniu organizmów, jak się tworzy organizmy transgeniczne, na czym polegają mutacje oraz co leży u podłoża chorób genetycznych – powinieneś studiować **genetykę i biologię eksperymentalną**.

## CO NA STUDIACH?

Na zajęciach laboratoryjnych nauczysz się posługiwać specjalistyczną aparaturą i poznasz nowoczesne techniki inżynierii genetycznej, histologii, cytologii oraz fizjologii.



fot. M. Migocka-Patrzałek



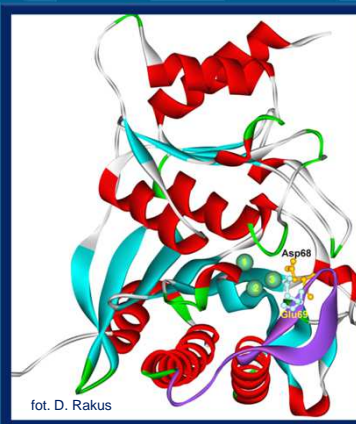
fot. M. Migocka-Patrzałek

Praca w laboratorium biologii eksperymentalnej.



fot. E. Młodzińska

Siewki rośliny modelowej  
*Arabidopsis thaliana*

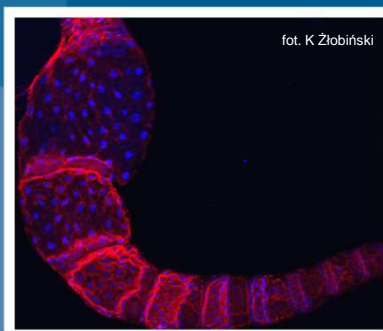


fot. D. Rakus

Trzeciorzędowa struktura białka hFBP2.

## CO PO STUDIACH?

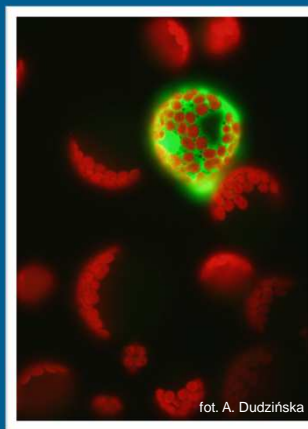
Absolwenci **genetyki i biologii eksperymentalnej** będą przygotowani do pracy w laboratoriach: diagnostycznych, kryminalistycznych, przemysłu farmaceutycznego i spożywczego, w których wykorzystuje się metody biologii molekularnej oraz metody analiz cytologicznych i histologicznych. Znajdą zatrudnienie w ośrodkach naukowo-badawczych oraz w jednostkach analitycznych działających w zakresie ochrony środowiska.



fot. K. Ziłbiński

Powyżej: Owariola jajnika politroficznego *Micropterix cathella* obserwowana w mikroskopie konfokalnym.

Po prawej: Protoplasty izolowane z komórek mezofilu ogórka (*Cucumis sativus*), obserwowane w mikroskopie fluorescencyjnym.



fot. A. Dudzińska

## POSTĘPOWANIE REKRUTACYJNE - czyli co muszą zdawać na maturze:

PRZEDMIOT		współczynnik dla poziomu podstawowego	współczynnik dla poziomu rozszerzonego
przedmioty (dwa do wyboru)	biologia, chemia, matematyka, fizyka	0,5	1
język obcy nowożytny (pisemny)	dowolny	0,2	0,4



fot. K. Sokołowska

Zajęcia dydaktyczne w Instytucie Biologii Eksperymentalnej.

## STUDIA II STOPNIA

Wiedza i umiejętności jakie uzyskasz po ukończeniu studiów I stopnia **genetyka i biologia eksperymentalna** umożliwią Ci kontynuację kształcenia na studiach II stopnia (magisterskich) na Wydziale Nauk Biologicznych Uniwersytetu Wrocławskiego oraz na innych uczelniach, na kierunkach w obszarze nauk przyrodniczych.

# ZAPRASZAMY!