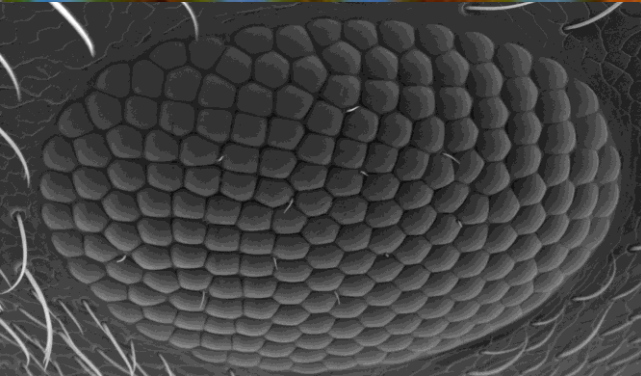
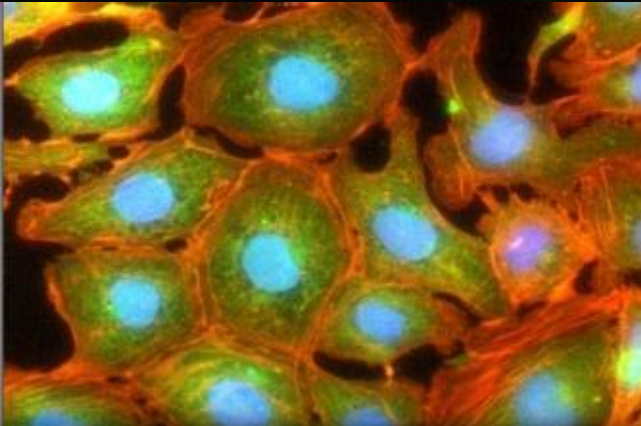
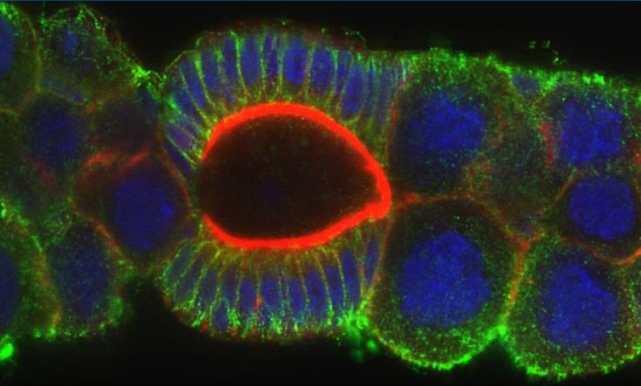




Uniwersytet
Wrocławski



Kierunek Biologia

*specjalność
biologia
eksperymentalna*



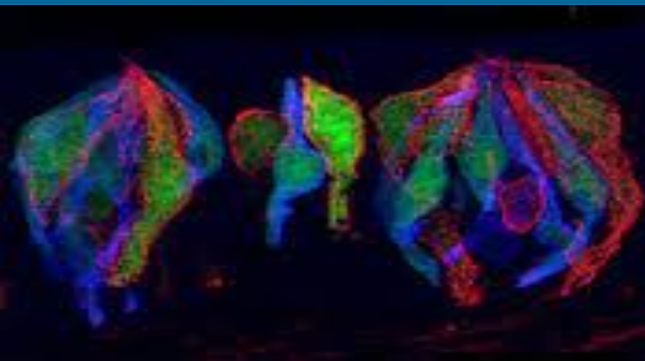
Interesujesz
się ...



- ✓ poznaniem mechanizmów rządzących tym, co dzieje się w komórkach
- ✓ tym jak geny decydują o rozwoju i funkcjonowaniu organizmów
- ✓ skąd biorą się transgeniczne organizmy i jak się stwarza!



Nauczymy Cię



- ✓ pracować metodami właściwymi w badaniach genetycznych fizjologicznych i anatomicznych
- ✓ posługiwać się wysokospecjalistyczną aparaturą badawczą
- ✓ właściwie interpretować uzyskane wyniki i obserwacje, formułować hipotezy, teorie i prawa
- ✓ rozwiązywać problemy badawcze



A później
możesz...



- ✓ odnaleźć się w przede wszystkim w Polskich i zagranicznych instytucjach naukowo-badawczych,
- ✓ pracować w laboratoriach firm farmaceutycznych i kosmetycznych, służby zdrowia,
- ✓ prowadzić badania w firmach biotechnologicznych transferujących nowoczesne technologie
- ✓ redagować czasopisma i audycje naukowe



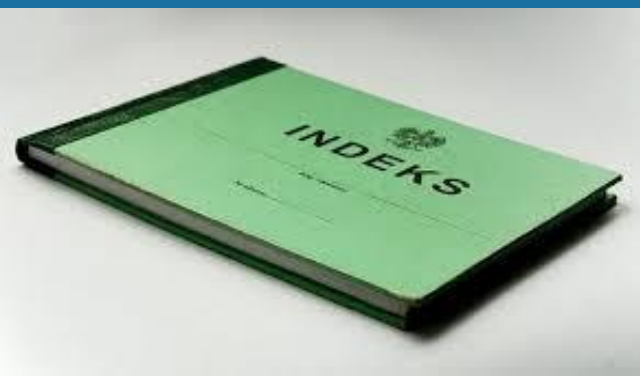
Uniwersytet
Wrocławski

Wydział Nauk Biologicznych



Oferta dydaktyczna

- ✓ oferta dydaktyczna wydziału jest stale aktualizowana i dostosowywana do potrzeb rynku pracy
- ✓ studenci prezentowanych kierunków otrzymują podstawy wykształcenia w zakresie komunikacji społecznej, prawa autorskiego i prawa pracy oraz przedsiębiorczości





Uniwersytet
Wrocławski



Sporządziła:
dr Joanna Łubocka
Pełnomocnik Dziekana WNB
ds. dydaktycznych