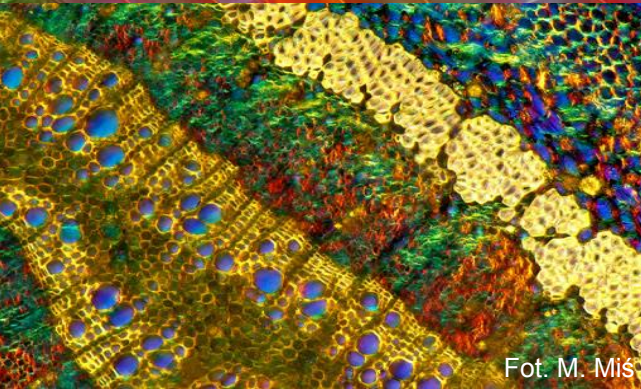
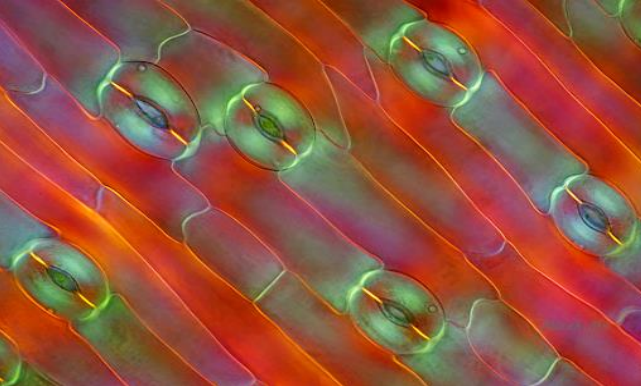
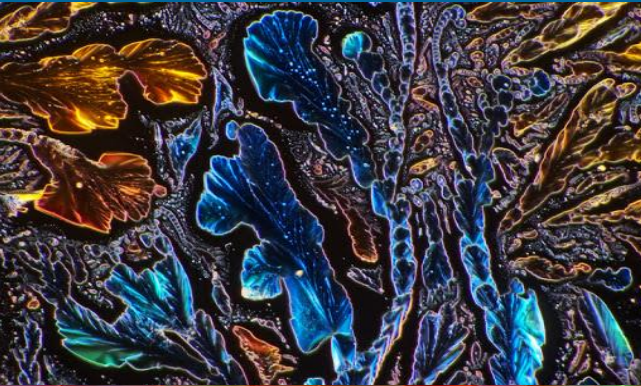




Uniwersytet  
Wrocławski



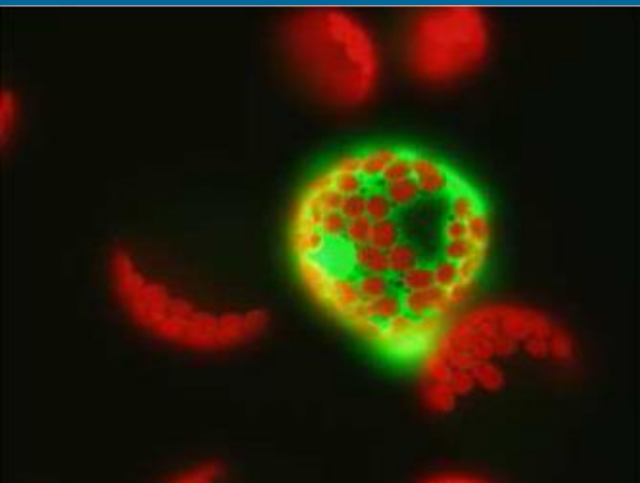
Fot. M. Miś

# Kierunek Biologia

*specjalność  
biologia  
eksperymentalna*



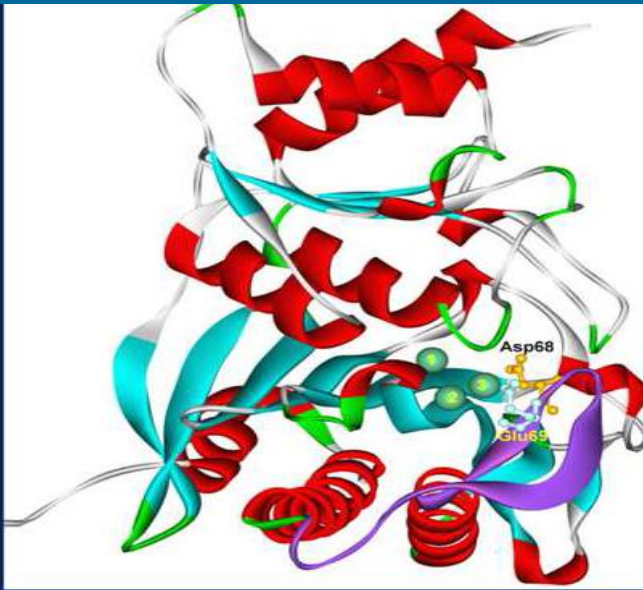
## Interesujesz się ...



- ✓ poznaniem mechanizmów rządzących tym, co dzieje się w komórkach
- ✓ tym, jak geny decydują o rozwoju i funkcjonowaniu organizmów
- ✓ skąd biorą się transgeniczne organizmy i jak się stwarza



## Nauczymy Cię

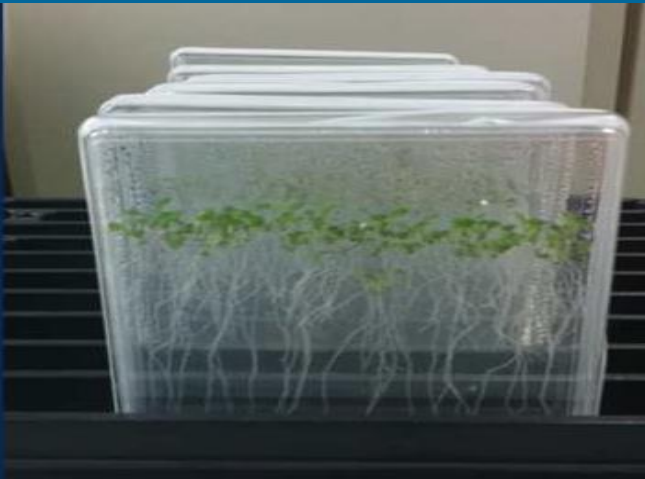


- ✓ posługiwać się wysokospecjalistyczną aparaturą badawczą
- ✓ jak właściwie interpretować uzyskane wyniki i obserwacje
- ✓ wykorzystywać wiedzę i umiejętności do pracy badawczej
- ✓ pracować metodami właściwymi w badaniach genetycznych, fizjologicznych i anatomicznych
- ✓ wskażemy możliwości rozwoju naukowego



Uniwersytet  
Wrocławski

A później  
możesz...



# Biologia sp. biologia eksperymentalna

- ✓ odnaleźć się w Polskich i zagranicznych instytucjach naukowo-badawczych
- ✓ laboratoriach pracujących na potrzeby firm farmaceutycznych i kosmetycznych
- ✓ w firmach biotechnologicznych transferujących nowoczesne technologie
- ✓ redagować czasopisma czy audycje naukowe



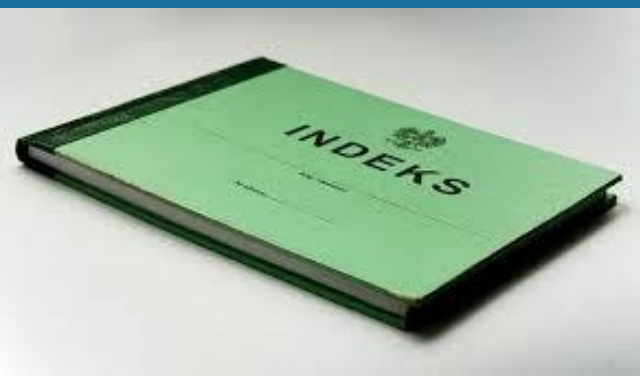
Uniwersytet  
Wrocławski

# Wydział Nauk Biologicznych



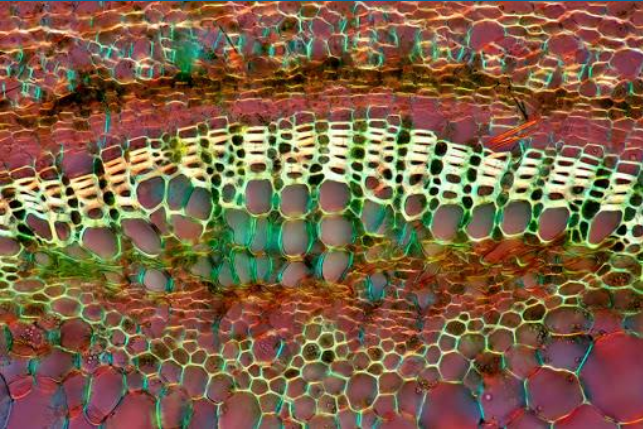
Oferta  
dydaktyczna

- ✓ oferta dydaktyczna wydziału jest stale aktualizowana i dostosowywana do potrzeb rynku pracy
- ✓ studenci prezentowanych kierunków otrzymują podstawy wykształcenia w zakresie komunikacji społecznej, prawa autorskiego i prawa pracy oraz przedsiębiorczości





Uniwersytet  
Wrocławski



Sporządziła:  
dr Joanna Łubocka  
Pełnomocnik Dziekana WNB  
ds. dydaktyki